

*D.M Conseil*  
*Nouvelles Technologies*

Présente au

**Forum**

**NTIC 2005**

du  
**SCHEMA DIRECTEUR TIC**  
aux  
**PLANS OPERATIONNELS**

*Démarche et mise en œuvre*



**Daniel MEMBRIVES**

## Présentation

**Cabinet d'étude spécialisé dans les interventions  
autour des Technologies de l'Information et de la  
Communication (T.I.C.).**

**Différents types de prestations :**

- Le conseil
- L'assis

**Et des Schémas  
Directeurs TIC**

*D.M Conseil*  
*Nouvelles Technologies*

Du schéma directeur aux plans opérationnels



## Qui n'a jamais entendu ou dit ?

Les équipes sont  
pied au plancher

Pas de budget  
pour tout faire !

Il n'y a qu'à faire  
un petit truc en  
vitesse !

Schéma  
Directeur  
TIC

On ne pourra  
pas tout faire !

A-t-on be  
de tout ç

n

*D.M. Conseil*  
Nouvelles Technologies

Du schéma directeur aux plans opérationnels

*@rtic*

## Schéma Directeur

... et Plan Informatique (c'était avant ?)

Ce qui caractérise la démarche SD :

- Pluriannuelle
- Plus stratégique qu' « avant »



Si on parle encore de Plan Informatique :

- Environnement stable ou pas de visibilité moyen terme ou simple gymnastique budgétaire



*D.M. Conseil*  
Nouvelles Technologies

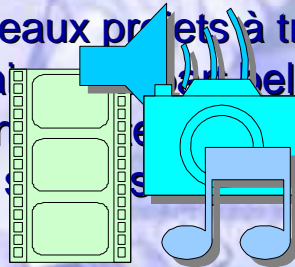
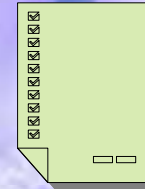
Du schéma directeur aux plans opérationnels

*@rtic*

## Etablir un Schéma Directeur

Ce n'est pas ...

- ✓ Faire un inventaire de matériels, de logiciels et d'effectifs à mettre en place
- ✓ Justifier de nouveaux projets à travers un plan directeur fait avec une belle à l'utilisation des ressources disponibles (prendre en compte les besoins !)



*D.M. Conseil*  
Nouvelles Technologies

Du schéma directeur aux plans opérationnels



## Etablir un Schéma Directeur

C'est plus...

Une opération de courte durée visant l'anticipation à moyen terme, la prospective et la planification

... afin d'assurer l'alignement entre les objectifs stratégiques et la mise en œuvre des ressources humaines et matérielles nécessaires à leur atteinte



*D.M. Conseil*  
Nouvelles Technologies

Du schéma directeur aux plans opérationnels



## Etablir un Schéma Directeur

... opération de courte durée...

- Dépend quand même de la taille de la structure
  - PME/PMI vs Multinationale - Ministère
- De 7 à 12 jours par « fonction » à étudier
  - Achats décentralisés, bureaus
- Rarement plus de 6 mois
  - Échéances budgétaires, mobilisation, crédibilité,...

Attention au  
« design to cost »

*D.M. Conseil*  
Nouvelles Technologies

Du schéma directeur aux plans opérationnels

@rtic

## Etablir un Schéma Directeur

... moyen terme...

Un horizon de 3 ans semble le plus judicieux  
(2 SD sur 3)  
- Evolutives (ouvertes)

*D.M. Conseil*  
Nouvelles Technologies

Du schéma directeur aux plans opérationnels

@rtic

## Etablir un Schéma Directeur Ce sont des acteurs...

- La Direction Générale (ou Comité de Direction)**
  - Définit les finalités et objectifs stratégiques
- Le Comité de Pilotage**
  - Assure la mise en place et l'actualisation
- Le Maître d'œuvre (ou Groupe Projet)**
  - Mène l'étude (avec assistance si besoin est)
- Les Groupes de travail**
  - Etudient en détail les nouvelles solutions et les suivent

*D.M. Conseil*  
Nouvelles Technologies

Du schéma directeur aux plans opérationnels



## Etablir un Schéma Directeur C'est aussi...

- Anticiper ensemble**
  - impossible de faire seul « dans son coin »
- Une réflexion stratégique**
  - liaison avec projet ou politique de l'entreprise
- Une opportunité pour communiquer**
  - diffuser la synthèse (même à l'extérieur)

*D.M. Conseil*  
Nouvelles Technologies

Du schéma directeur aux plans opérationnels

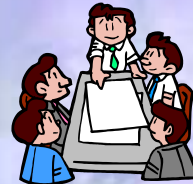


# Etablir un Schéma Directeur

C'est une démarche...

Pratique en 3 étapes :

- ✓ Analyse générale des besoins
- ✓ Définition du SI cible
- ✓ Choix des options de développement



*D.M. Conseil*  
Nouvelles Technologies

Du schéma directeur aux plans opérationnels



# Etablir un Schéma Directeur

## Analyse générale des besoins

Une phase de recueil essentielle :

- ✓ L'existant : il a une certaine valeur
  - o Les actions en cours ou planifiées à très court terme (ne pas les stopper)
- ✓ Les besoins transverses et métiers
- ✓ Commencer à attribuer des priorités



Rendu :

- ✓ Diagnostic de l'existant (à valider)



*D.M. Conseil*  
Nouvelles Technologies

Du schéma directeur aux plans opérationnels



## Etablir un Schéma Directeur

### Définition du SI cible

Les orientations fonctionnelles retenues :

- ✓ Les traduire en scénarii quantifiés
- ✓ Etudier leurs enjeux et leurs risques
- ✓ Permettre de faire le meilleur choix



Rendu :

- ✓ Rapport d'orientation fonctionnelle (à valider)

*D.M. Conseil*  
Nouvelles Technologies

Du schéma directeur aux plans opérationnels

**@rtic**

## Etablir un Schéma Directeur

### Choix des options de développement

Approfondir le scénario retenu :

- ✓ Organisation

- ✓ ...

- ✓ ...

- ✓ ...

- ✓ Management (communication, social,...)

**Rendu :**  
**LE SCHEMA DIRECTEUR**  
**(à valider)**



*D.M. Conseil*  
Nouvelles Technologies

Du schéma directeur aux plans opérationnels

**@rtic**

# Le document Schéma Directeur

## Son contenu

- ✓ Présentation claire (compris par tous !)
- ✓ L'ensemble des acteurs y retrouve l'œuvre collective
- ✓ Modulaire pour permettre les révisions ultérieures
- ✓ Notes de travail et documents d'étude en annexe
- ✓ Forme permettant diffusion extérieure



*D.M. Conseil*  
Nouvelles Technologies

Du schéma directeur aux plans opérationnels



## Et les Plans Opérationnels !

Projet d'entreprise

Schéma Directeur TIC

**Sous-projets du  
Schéma Directeur**



*D.M. Conseil*  
Nouvelles Technologies

Du schéma directeur aux plans opérationnels



# Les Plans Opérationnels

## Court terme mais rarement indépendants

- Séquence logique des dépendances
  - ex : interconnexion finalisée avant assemblage des briques intranet
- Ordonnancement réaliste
  - ex : au mois M il nous faut 5 CP (on n'en a que 3 !!!)
- Des points de contrôles pour chacun
  - Le Groupe de Travail avec une fréquence de réunion adapté
- La vérification du synchronisme
  - Le Comité de Pilotage



# Les Plans Opérationnels

## Comment les faire fonctionner

- Un projet avec toutes ses composantes
  - Volets investissement, formation, recrutement,...
- Une organisation adaptée pour la mise en œuvre
  - Le Schéma Directeur a validé l'organisation des équipes projets
- Une conduite pour chacun d'eux
  - La méthodologie en vigueur dans l'entreprise (cdc, analyse détaillée,...)
- Ne pas oublier les interactions
  - Si modification justifiée lors de la mise en œuvre – valider avec les projets liés



## L'actualisation du Schéma Directeur (ou un an plus tard ...)

- Une révision périodique, partielle ou complète
  - Nouvelles priorités, nouvelles applications mais sans remise en cause
- Dépend de l'évolution de la structure
  - Nouvelle vision DG, marketing planifie nouveaux produits,...
- Dépend de l'environnement de la structure
  - Cadre légal, concurrence, ...
- Dépend de l'évolution des technologies
  - Réseaux plus abordables : projets de work-flow,...



*D.M. Conseil*  
Nouvelles Technologies

Du schéma directeur aux plans opérationnels



## Un Schéma Directeur ... va avec des coûts

- Un coût d'élaboration
  - 7 à 12 jours x « métiers » (selon complexité)
  - f(structure : taille, dispersion géographique,...)
  - capacité du personnel à formuler les besoins ( besoin d'un séminaire état de l'art, présentation de la démarche,...)
  - tarif des intervenants (cabinet avec pignon sur rue ☺, volonté de remporter le marché,...)
- Un coût de mise en œuvre
  - Investissements et fonctionnement liés aux ressources technologiques
  - Développements internes (il faut les comptabiliser !)
  - Implantation/Migration (même pour les logiciels libres !)
  - Formation des techniciens et des utilisateurs



*D.M. Conseil*  
Nouvelles Technologies

Du schéma directeur aux plans opérationnels



## Le côté pub ! ☺

### La démarche DM Conseil

- Un référentiel documentaire
  - Personnalisation du questionnaire en fonction de la structure
- Présentation en Comité de Direction
  - Lancement et préparation recueil existant et besoins
- Rencontres acteurs
  - Précisions sur recueil et approche des priorités
- Proposition de scénarii
  - Validation de choix et axes à développer



*DM Conseil*  
Nouvelles Technologies

Du schéma directeur aux plans opérationnels



## Le côté pub ! ☺

### La démarche DM Conseil

- Production du Schéma Directeur
  - Incluant options de développement et validation
- Suivi de l'exécution
  - Etats d'avancements et ajustements nécessaires
  - Rencontre des chefs de Groupes de Travail
- Actualisation
  - Révision annuelle (impact budget année suivante)
  - Intervention en Comité de Pilotage



*DM Conseil*  
Nouvelles Technologies

Du schéma directeur aux plans opérationnels





Du  
**SCHEMA DIRECTEUR**  
aux  
**PLANS OPERATIONNELS**

*Démarche et mise en œuvre*  
**FIN**

*DM Conseil*  
*Nouvelles Technologies*

<http://www.dmconseil.com>

[danielm@dmconseil.com](mailto:danielm@dmconseil.com)